

ไม้พื้นเอ็นจิเนียร์ลายตรง

Engineered Wood Flooring



@lumberer

LUMBERER

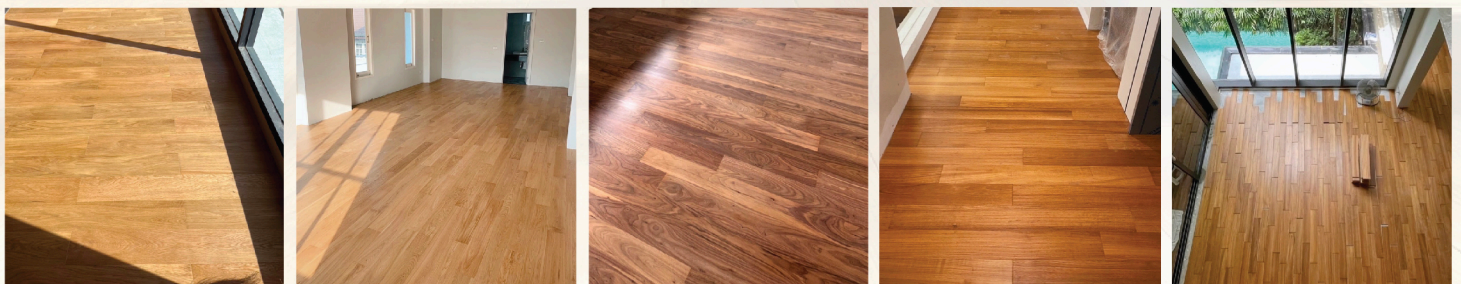
ไม้พื้นเอ็นจิเนียร์

Full Plank

T 14/3 (mm.)
(Top Veneer)

ราคา/ตร.ม.
(BAHT/SQ.M.)

ชนิดไม้ (WOOD TYPE)	ความยาว (Length) (mm.)	ความกว้าง (Width)			
		95 mm. (4")	125 mm. (5")	153 mm. (6")	193 mm. (8")
• White oak 	L600	1,780.-	1,800.-	2,000.-	2,200.-
	L910	1,800.-	1,880.-	2,080.-	2,280.-
	L1210	1,900.-	1,980.-	2,280.-	2,480.-
	L1910	2,200.-	2,280.-	2,480.-	2,680.-
• American Walnut 	L600	2,480.-	2,500.-	2,600.-	2,800.-
	L910	2,500.-	2,580.-	2,680.-	3,080.-
	L1210	2,600.-	2,680.-	2,880.-	3,280.-
	L1910	3,000.-	3,280.-	3,480.-	3,680.-
• Teak 	L600	2,280.-	2,300.-	2,400.-	2,600.-
	L910	2,300.-	2,380.-	2,480.-	2,880.-
	L1210	2,400.-	2,480.-	2,680.-	3,080.-
	L1910	2,800.-	3,080.-	3,380.-	3,480.-



*ราคานี้ยังไม่รวม VAT

*กรณีย้อมสี : +150 บาท/ตร.ม.

*OSMO : +100 บาท/ตร.ม.

หมายเหตุ • สามารถสั่งทำได้แบบไม่มีชั้นต่ำ • ราคานี้มีผลตั้งแต่ พ.ศ. 2568 เป็นต้นไป • ราคานี้ยังไม่รวมค่าจัดส่ง • แผ่นไม้ขนาดอื่นสามารถทักเพื่อสอบถามเพิ่มเติมได้

ไม้พื้นเอ็นจิเนียร์ลายกังปลา

Engineered Wood Flooring



@lumberer

LUMBERER

90-Degree

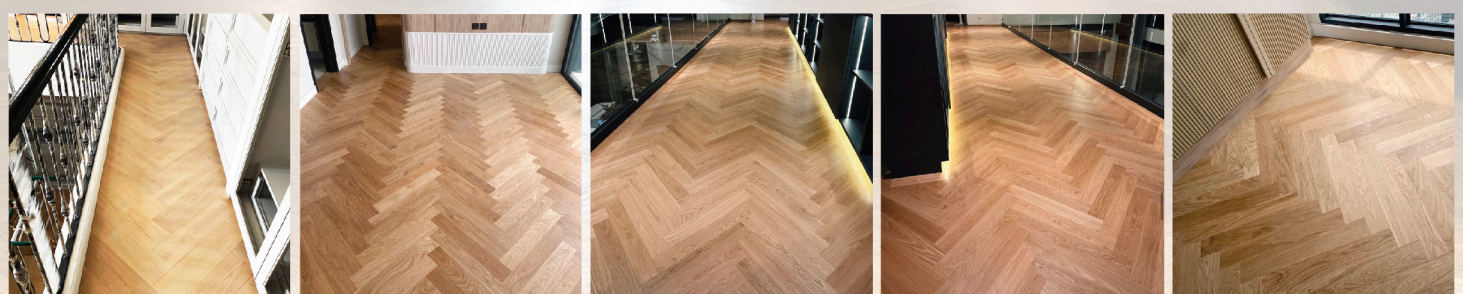


Herringbone

T 14/3 (mm.)
(Top Veneer)

ราคา/ตร.ม.
(BAHT/SQ.M.)

ชนิดไม้ (WOOD TYPE)	ความยาว (Length) (mm.)	ความกว้าง (Width)			
		95 mm. (4")	125 mm. (5")	153 mm. (6")	193 mm. (8")
• White oak 	L600	1,780.-	1,800.-	2,000.-	2,200.-
	L910	1,800.-	1,880.-	2,080.-	2,280.-
	L1210	1,900.-	1,980.-	2,280.-	2,480.-
	L1910	2,200.-	2,280.-	2,480.-	2,680.-
• American Walnut 	L600	2,480.-	2,500.-	2,600.-	2,800.-
	L910	2,500.-	2,580.-	2,680.-	3,080.-
	L1210	2,600.-	2,680.-	2,880.-	3,280.-
	L1910	3,000.-	3,280.-	3,480.-	3,680.-
• Teak 	L600	2,280.-	2,300.-	2,400.-	2,600.-
	L910	2,300.-	2,380.-	2,480.-	2,880.-
	L1210	2,400.-	2,480.-	2,680.-	3,080.-
	L1910	2,800.-	3,080.-	3,380.-	3,480.-



*ราคานี้ยังไม่รวม VAT *กรณียอมสี : +150 บาท/ตร.ม. *OSMO : +100 บาท/ตร.ม.

หมายเหตุ • สามารถสั่งทำได้แบบไม่มีขั้นต่า • ราคานี้มีผลตั้งแต่ พ.ศ. 2568 เป็นต้นไป • ราคานี้ยังไม่รวมค่าจัดส่ง • แผ่นไม้ขนาดอื่นสามารถทักเพื่อสอบถามเพิ่มเติมได้

ไม้พื้นเอ็นจิเนียร์ลายกังปลา

Engineered Wood Flooring



@lumberer

LUMBERER
ลัมเบอร์

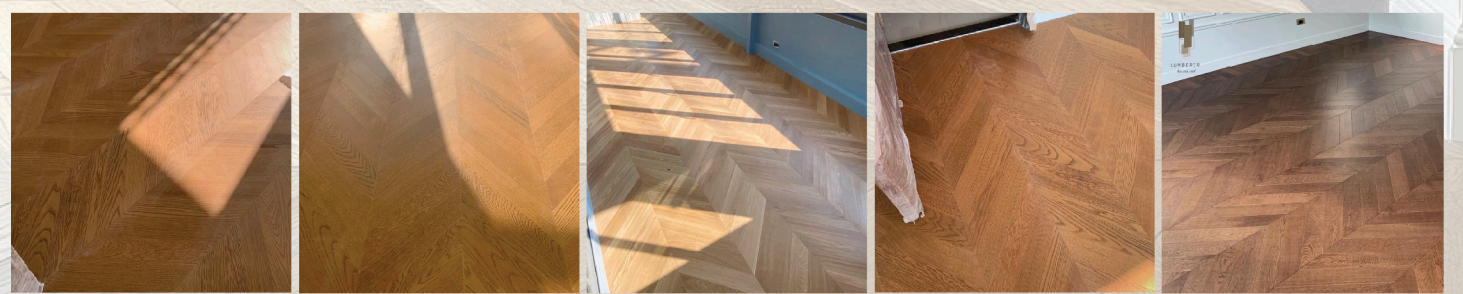
45-Degree

Fishbone

T 14/3 (mm.)
(Top Veneer)

ราคา/ตร.ม.
(BAHT/SQ.M.)

ชนิดไม้ (WOOD TYPE)	ความยาว (Length) (mm.)	ความกว้าง (Width)			
		95 mm. (4")	125 mm. (5")	153 mm. (6")	193 mm. (8")
• White oak 	L600	1,880.-	1,900.-	2,100.-	2,300.-
	L910	1,900.-	1,980.-	2,180.-	2,380.-
	L1210	2,000.-	2,080.-	2,380.-	2,580.-
	L1910	2,300.-	2,380.-	2,580.-	2,780.-
• American Walnut 	L600	2,580.-	2,600.-	2,700.-	2,900.-
	L910	2,600.-	2,680.-	2,780.-	3,180.-
	L1210	2,700.-	2,780.-	2,980.-	3,380.-
	L1910	3,100.-	3,380.-	3,580.-	3,780.-
• Teak 	L600	2,380.-	2,400.-	2,500.-	2,700.-
	L910	2,400.-	2,480.-	2,580.-	2,980.-
	L1210	2,500.-	2,580.-	2,780.-	3,180.-
	L1910	2,900.-	3,180.-	3,480.-	3,580.-

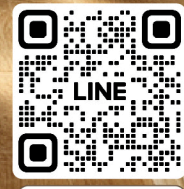


*ราคานี้ยังไม่รวม VAT *กรณียอมสี : +150 บาท/ตร.ม. *OSMO : +100 บาท/ตร.ม.

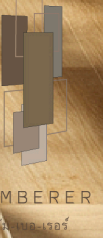
หมายเหตุ • สามารถสั่งทำได้แบบไม่มีขั้นต่ำ • ราคานี้มีผลตั้งแต่ พ.ศ. 2568 เป็นต้นไป • ราคานี้ยังไม่รวมค่าจัดส่ง • แผ่นไม้ขนาดอื่นสามารถกักเพื่อสอบถามเพิ่มเติมได้

ไม้พื้นเอ็นจิเนียร์ ลายตรง

Engineered Wood Flooring



@lumberer

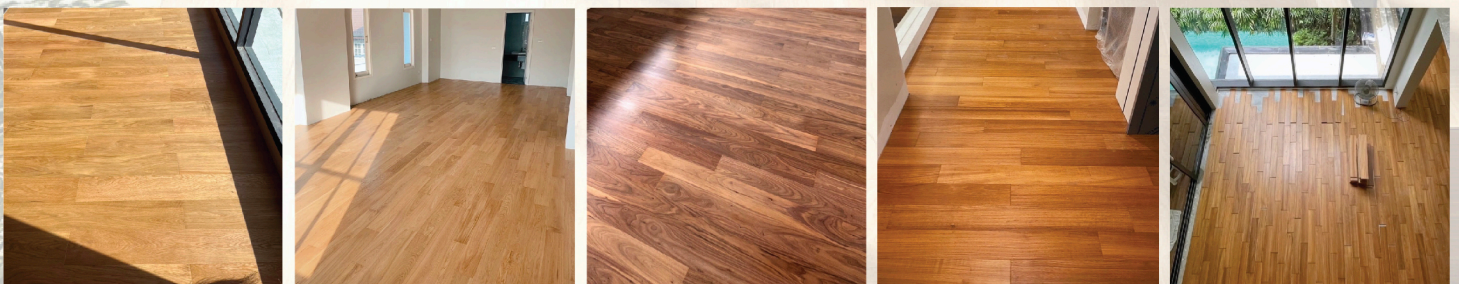


Full Plank

T 14/0.6 (mm.)
(Top Veneer)

ราคา/ตร.ม.
(BAHT/SQ.M.)

ชนิดไม้ (WOOD TYPE)	ความยาว (Length) (mm.)	ความกว้าง (Width)			
		95 mm. (4")	125 mm. (5")	153 mm. (6")	193 mm. (8")
• White oak 	L600	1,380.-	1,400.-	1,500.-	1,600.-
	L910	1,400.-	1,480.-	1,680.-	1,780.-
	L1210	1,500.-	1,680.-	1,780.-	1,880.-
	L1910	1,800.-	1,880.-	1,980.-	2,080.-
• American Walnut 	L600	1,580.-	1,600.-	1,700.-	1,800.-
	L910	1,600.-	1,980.-	1,980.-	2,080.-
	L1210	1,700.-	2,080.-	2,180.-	2,280.-
	L1910	1,800.-	2,180.-	2,280.-	2,480.-
• Teak 	L600	1,480.-	1,500.-	1,600.-	1,700.-
	L910	1,500.-	1,680.-	1,880.-	1,980.-
	L1210	1,600.-	1,880.-	2,080.-	2,180.-
	L1910	1,700.-	1,980.-	2,180.-	2,380.-



*ราคานี้ยังไม่รวม VAT

*กรณีย้อมสี : +150 บาท/ตร.ม.

*OSMO : +100 บาท/ตร.ม.

หมายเหตุ • สามารถสั่งทำได้แบบไม่มีชั้นต่ำ • ราคานี้มีผลตั้งแต่ พ.ศ. 2568 เป็นต้นไป • ราคานี้ยังไม่รวมค่าจัดส่ง • แผ่นไม้ขนาดอื่นสามารถทักเพื่อสอบถามเพิ่มเติมได้

ไม้พื้นเอ็นจิเนียร์ลายกังปลา

Engineered Wood Flooring



@lumberer

LUMBERER

011-108-1907

90-Degree

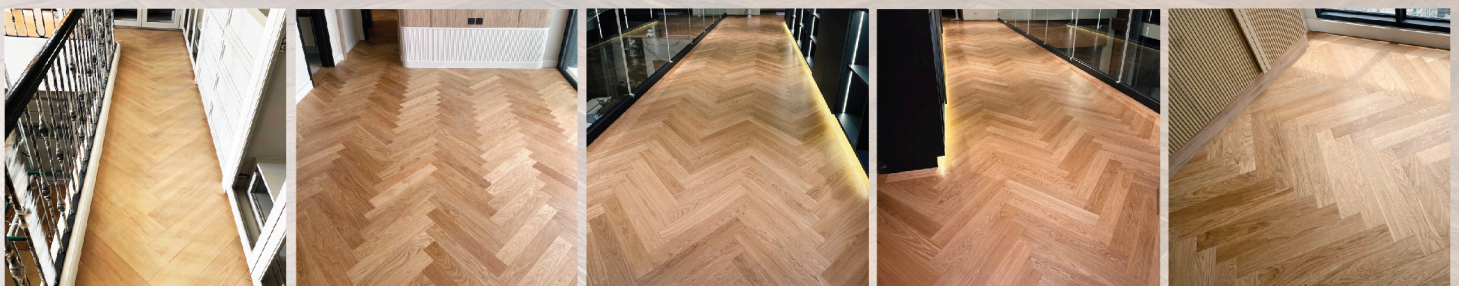


Herringbone

T 14/0.6 (mm.)
(Top Veneer)

ราคา/ตร.ม.
(BAHT/SQ.M.)

ชนิดไม้ (WOOD TYPE)	ความยาว (Length) (mm.)	ความกว้าง (Width)			
		95 mm. (4")	125 mm. (5")	153 mm. (6")	193 mm. (8")
• White oak 	L600	1,380.-	1,400.-	1,500.-	1,600.-
	L910	1,400.-	1,480.-	1,680.-	1,780.-
	L1210	1,500.-	1,680.-	1,780.-	1,880.-
	L1910	1,800.-	1,880.-	1,980.-	2,080.-
• American Walnut 	L600	1,580.-	1,600.-	1,700.-	1,800.-
	L910	1,600.-	1,980.-	1,980.-	2,080.-
	L1210	1,700.-	2,080.-	2,180.-	2,280.-
	L1910	1,800.-	2,180.-	2,280.-	2,480.-
• Teak 	L600	1,480.-	1,500.-	1,600.-	1,700.-
	L910	1,500.-	1,680.-	1,880.-	1,980.-
	L1210	1,600.-	1,880.-	2,080.-	2,180.-
	L1910	1,700.-	1,980.-	2,180.-	2,380.-



*ราคานี้ยังไม่รวม VAT

*กรณีย้อมสี : +150 บาท/ตร.ม.

*OSMO : +100 บาท/ตร.ม.

** หมายเหตุ ** • สามารถสั่งทำได้แบบไม่มีขั้นต่ำ • ราคานี้มีผลตั้งแต่ พ.ศ. 2568 เป็นต้นไป • ราคานี้ยังไม่รวมค่าจัดส่ง • แผ่นไม้ขนาดอื่นสามารถกักเพื่อสอบถามเพิ่มเติมได้

ไม้พื้นเอ็นจิเนียร์ลายกังปลา

Engineered Wood Flooring



@lumberer

LUMBERER
031-108-1903

45-Degree

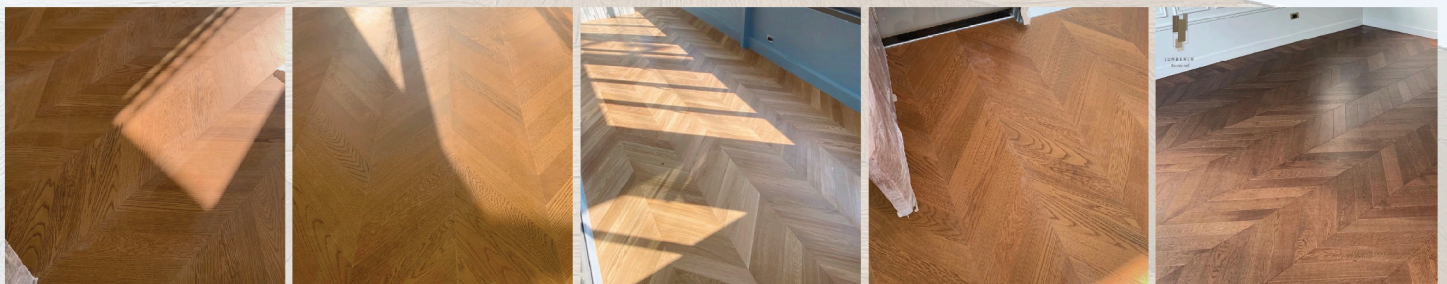


Fishbone

T 14/0.6 (mm.)
(Top Veneer)

ราคา/ตร.ม.
(BAHT/SQ.M.)

ชนิดไม้ (WOOD TYPE)	ความยาว (Length) (mm.)	ความกว้าง (Width)			
		95 mm. (4")	125 mm. (5")	153 mm. (6")	193 mm. (8")
• White oak 	L600	1,480.-	1,500.-	1,600.-	1,700.-
	L910	1,500.-	1,580.-	1,780.-	1,880.-
	L1210	1,600.-	1,780.-	1,880.-	1,980.-
	L1910	1,900.-	1,980.-	2,080.-	2,180.-
• American Walnut 	L600	1,680.-	1,700.-	1,800.-	1,900.-
	L910	1,700.-	2,080.-	2,080.-	2,180.-
	L1210	1,800.-	2,180.-	2,280.-	2,380.-
	L1910	1,900.-	2,280.-	2,380.-	2,580.-
• Teak 	L600	1,580.-	1,600.-	1,700.-	1,800.-
	L910	1,600.-	1,780.-	1,980.-	2,080.-
	L1210	1,700.-	1,980.-	2,180.-	2,280.-
	L1910	1,800.-	2,080.-	2,280.-	2,480.-



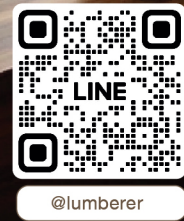
*ราคานี้ยังไม่รวม VAT

*กรนีย้อมสี : +150 บาท/ตร.ม.

*OSMO : +100 บาท/ตร.ม.

หมายเหตุ • สามารถสั่งทำได้แบบไม่มีชั้นต่ำ • ราคานี้มีผลตั้งแต่ พ.ศ. 2568 เป็นต้นไป • ราคานี้ยังไม่รวมค่าจัดส่ง • แผ่นไม้ขนาดอื่นสามารถกักเพื่อสอบถามเพิ่มเติมได้

ไม้พื้นเอ็นจิเนียร์ 'THREE-LAYER' (Compound) Engineered Wood Flooring



@lumberer

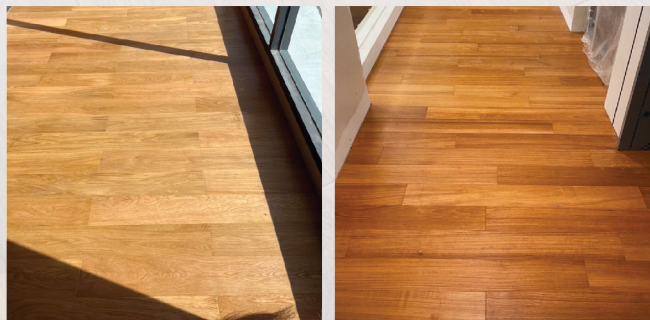
LUMBERER

ลัม-เบอร์-เอร์

Full Plank T 14/3 (mm.) (Top Veneer)

ราคา/ตร.ม.
(BAHT/SQ.M.)

ชนิดไม้ (WOOD TYPE)	ความยาว (Length) (mm.)	ความกว้าง (Width)			
		95 mm. (4")	125 mm. (5")	153 mm. (6")	193 mm. (8")
• White oak 	L600	2,500.-	2,600.-	2,700.-	3,000.-
	L910	2,600.-	2,700.-	2,800.-	3,200.-
	L1210	2,700.-	2,800.-	2,900.-	3,400.-
	L1910	3,000.-	3,100.-	3,200.-	3,800.-
• American Walnut 	L600	3,000.-	3,100.-	3,200.-	3,500.-
	L910	3,200.-	3,300.-	3,400.-	3,700.-
	L1210	3,400.-	3,500.-	3,600.-	3,900.-
	L1910	3,700.-	4,000.-	4,300.-	4,600.-
• Teak 	L600	2,800.-	2,900.-	3,000.-	3,300.-
	L910	3,000.-	3,100.-	3,200.-	3,500.-
	L1210	3,200.-	3,300.-	3,400.-	3,700.-
	L1910	3,500.-	3,800.-	4,100.-	4,400.-



SOLID WOOD 3 mm. ไม้จริง
White Oak / American Walnut / Teak

PINE WOOD ไม้สน

HARD WOOD ไม้เนื้อแข็ง



*ราคานี้ยังไม่รวม VAT *กรณียอมสี : +150 บาท/ตร.ม. *OSMO : +100 บาท/ตร.ม.

หมายเหตุ • สามารถสั่งทำได้แบบไม่มีชั้นต่ำ • ราคานี้มีผลตั้งแต่ พ.ค. 2568 เป็นต้นไป • ราคานี้ยังไม่รวมค่าจัดส่ง • แผ่นไม้ขนาดอื่นสามารถทักเพื่อสอบถามเพิ่มเติมได้

ไม้พื้นเอ็นจิเนียร์ 'THREE-LAYER' (Compound) Engineered Wood Flooring



@lumberer

LUMBERER
ลิ้ม-เบอร์-เอร์

Herringbone

T 14/3 (mm.)
(Top Veneer)

90-Degree



ราคา/ตร.ม.
(BAHT/SQ.M.)

ชนิดไม้ (WOOD TYPE)	ความยาว (Length) (mm.)	ความกว้าง (Width)			
		95 mm. (4")	125 mm. (5")	153 mm. (6")	193 mm. (8")
	L600	2,500.-	2,600.-	2,700.-	3,000.-
	L910	2,600.-	2,700.-	2,800.-	3,200.-
	L1210	2,700.-	2,800.-	2,900.-	3,400.-
	L1910	3,000.-	3,100.-	3,200.-	3,800.-
American Walnut 	L600	3,000.-	3,100.-	3,200.-	3,500.-
	L910	3,200.-	3,300.-	3,400.-	3,700.-
	L1210	3,400.-	3,500.-	3,600.-	3,900.-
	L1910	3,700.-	4,000.-	4,300.-	4,600.-
	L600	2,800.-	2,900.-	3,000.-	3,300.-
	L910	3,000.-	3,100.-	3,200.-	3,500.-
	L1210	3,200.-	3,300.-	3,400.-	3,700.-
	L1910	3,500.-	3,800.-	4,100.-	4,400.-



SOLID WOOD 3 mm. ไม้จริง
White Oak / American Walnut / Teak

PINE WOOD ไม้สน

HARD WOOD ไม้เนื้อแข็ง



*ราคานี้ยังไม่รวม VAT

*กรณีข้อมสึ : +150 บาท/ตร.ม.

*OSMO : +100 บาท/ตร.ม.

หมายเหตุ • สามารถสั่งทำได้แบบไม่มีขั้นต่ำ • ราคานี้มีผลตั้งแต่ พ.ศ. 2568 เป็นต้นไป • ราคานี้ยังไม่รวมค่าจัดส่ง • แผ่นไม้ขนาดอื่นสามารถทักเพื่อสอบถามเพิ่มเติมได้

@lumberer



lumbererthailand

Tel: +66(0)92-424-2481

www.lumbererthailand.com

ไม้พื้นเอ็นจิเนียร์ 'THREE-LAYER' (Compound) Engineered Wood Flooring



@lumberer

LUMBERER

ลัม-เบอร์-เอร์

Fishbone

T 14/3 (mm.)
(Top Veneer)

45-Degree



ราคา/ตร.ม.
(BAHT/SQ.M.)

ชนิดไม้ (WOOD TYPE)	ความยาว (Length) (mm.)	ความกว้าง (Width)			
		95 mm. (4")	125 mm. (5")	153 mm. (6")	193 mm. (8")
• White oak 	L600	2,600.-	2,700.-	2,800.-	3,100.-
	L910	2,700.-	2,800.-	2,900.-	3,300.-
	L1210	2,800.-	2,900.-	3,000.-	3,500.-
	L1910	3,100.-	3,200.-	3,300.-	3,900.-
• American Walnut 	L600	3,100.-	3,200.-	3,300.-	3,600.-
	L910	3,300.-	3,400.-	3,500.-	3,800.-
	L1210	3,500.-	3,600.-	3,700.-	4,000.-
	L1910	3,800.-	4,100.-	4,400.-	4,700.-
• Teak 	L600	2,900.-	3,000.-	3,100.-	3,400.-
	L910	3,100.-	3,200.-	3,300.-	3,600.-
	L1210	3,300.-	3,400.-	3,500.-	3,800.-
	L1910	3,600.-	3,900.-	4,200.-	4,500.-



SOLID WOOD 3 mm. ไม้จริง
White Oak / American Walnut / Teak

PINE WOOD ไม้สน

HARD WOOD ไม้เนื้อแข็ง



*ราคานี้ยังไม่รวม VAT

*กรณียอมสี : +150 บาท/ตร.ม.

*OSMO : +100 บาท/ตร.ม.

หมายเหตุ • สามารถสั่งทำได้แบบไม่มีชั้นต่ำ • ราคานี้มีผลตั้งแต่ พ.ศ. 2568 เป็นต้นไป • ราคานี้ยังไม่รวมค่าจัดส่ง • แผ่นไม้ขนาดอื่นสามารถทักเพื่อสอบถามเพิ่มเติมได้